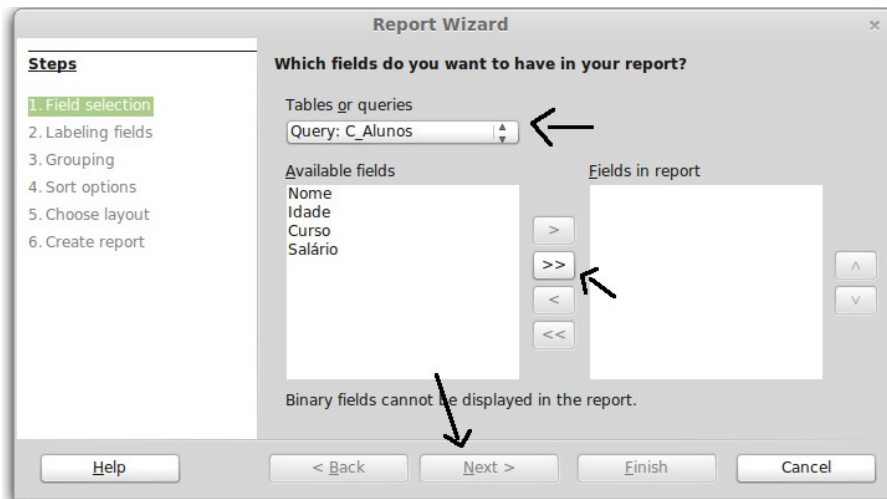


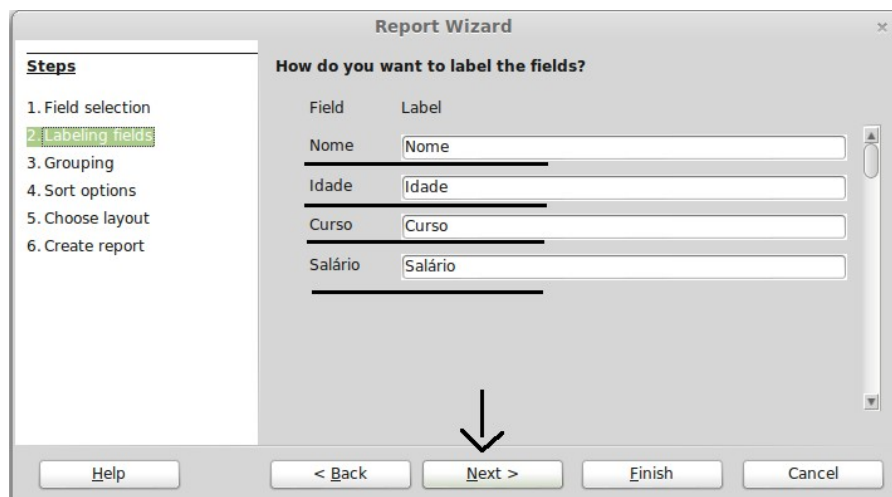
- No Base, um **Relatório** (*Report*) é um documento que mostra as informações do banco de dados de maneira mais *elegante* do que as telas de tabelas e de resultados de consultas:

	Nome	Idade	Curso	Salário
▶	Ricardo	24	Supletivo	2,23
	Maria	23	Eletrônica	2,43
	João	12	Supletivo	5,32
	José	32	Mecânica	7,34
	Augusto	8	Informatic	12,23
	Alexandre	13	Medicina	34,34
	Natália	34	Mecânica	7,2

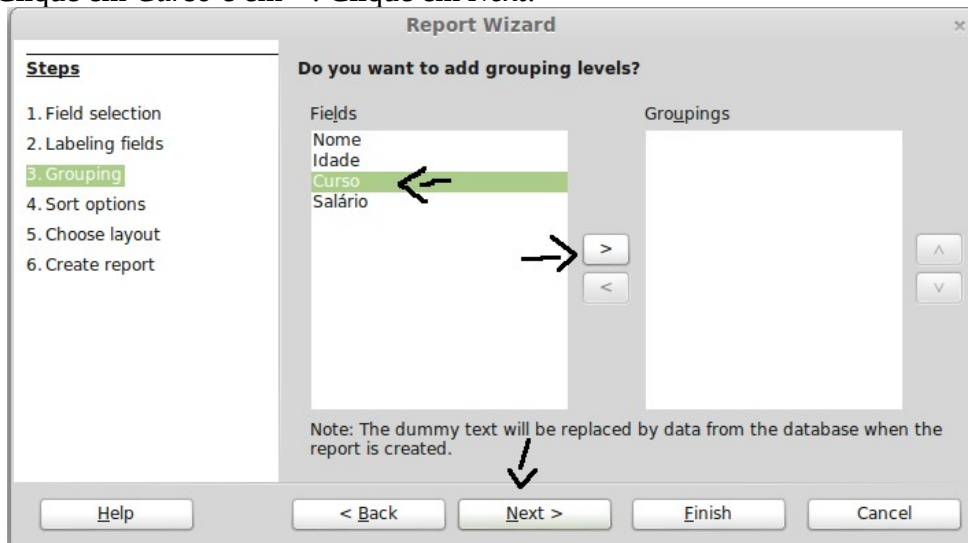
- Um relatório é criado exclusivamente pelo assistente (*Wizard*).
- No primeiro passo do assistente, escolha qual tabela ou qual consulta deseja mostrar.
 - É mais comum usar relatórios para mostrar consultas do que tabelas.
 - Neste exemplo, usaremos a consulta *C_alunos* do BD de exemplo.
- Escolha quais campos deseja mostrar. Geralmente deseja-se que todos os campos sejam mostrados. Para tal, clique em “>>”. Clique em *Next*.



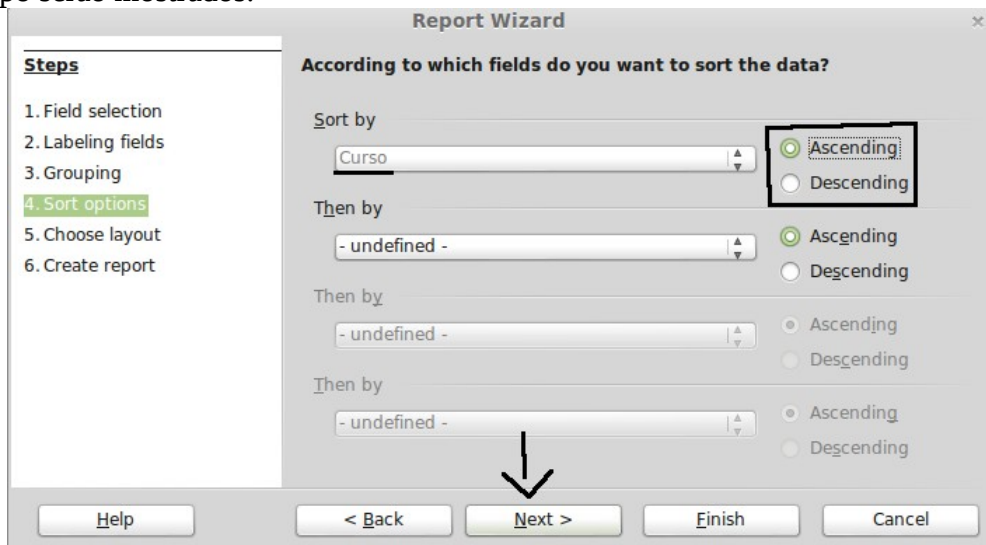
- Escolha o nome que deseja dar para cada campo a ser mostrado. Por padrão, os nomes utilizados são os definidos nos esquemas das tabelas ou nos *alias* das consultas. Clique em *Next*.



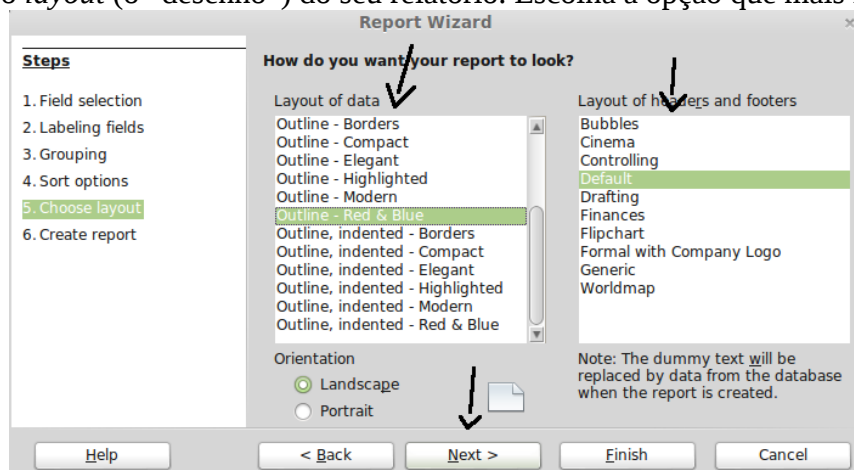
- É possível separar os resultados da consulta em *grupos*, de acordo com um dado campo (lembre-se de *agrupamento* da aula passada!)
 - Nesse exemplo, os registros serão agrupados por curso.
 - Clique em *Curso* e em >. Clique em *Next*.



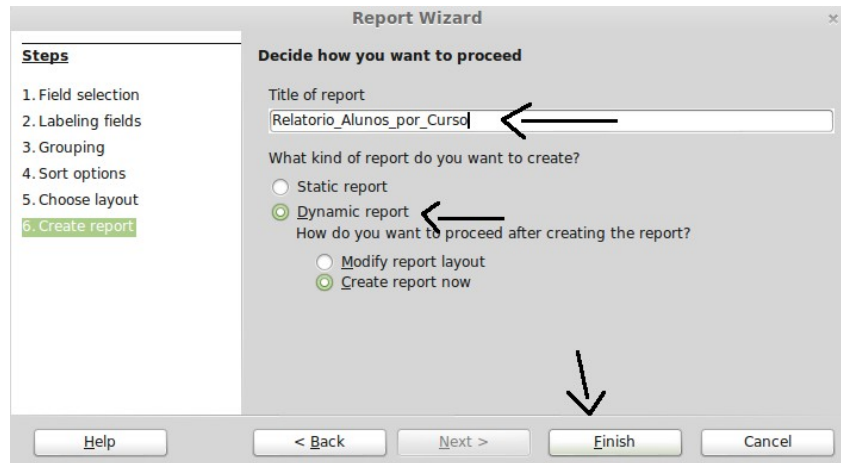
- É possível escolher a *ordem* em que os registros serão exibidos. Escolha a ordem em que os grupos serão mostrados e, se desejar, a ordem em que os registros dentro de um mesmo grupo serão mostrados.



- Escolha o *layout* (o “desenho”) do seu relatório. Escolha a opção que mais lhe agrada.



- Dê um nome a seu relatório e decida se ele deve ser *Estático* ou *Dinâmico*.
 - Em um relatório dinâmico, os dados mostrados no relatório refletem os dados no banco de dados, isto é, se um dado é alterado nas tabelas, o dado é atualizado no relatório.
 - Em um relatório estático, os dados mostrados no relatório nunca mudam.
 - Geralmente deseja-se ter um relatório dinâmico.



- O relatório está criado!

Curso	Eletrônica		
	Nome	Idade	Salário
	Maria	23	2,43

Curso	Informática		
	Nome	Idade	Salário
	Augusto	8	12,23

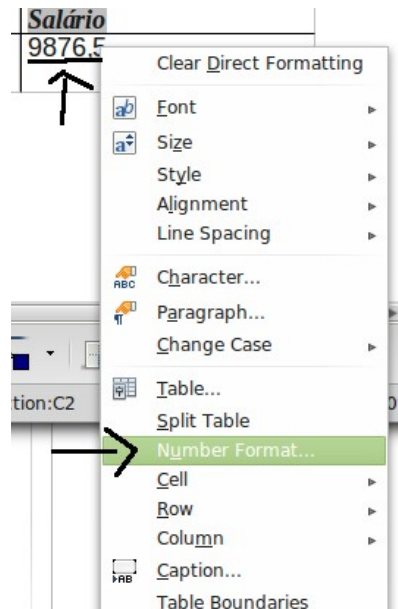
Curso	Mecânica		
	Nome	Idade	Salário
	Natália	34	7,2
	José	32	7,34

Curso	Medicina		
	Nome	Idade	Salário
	Alexandre	13	34,34

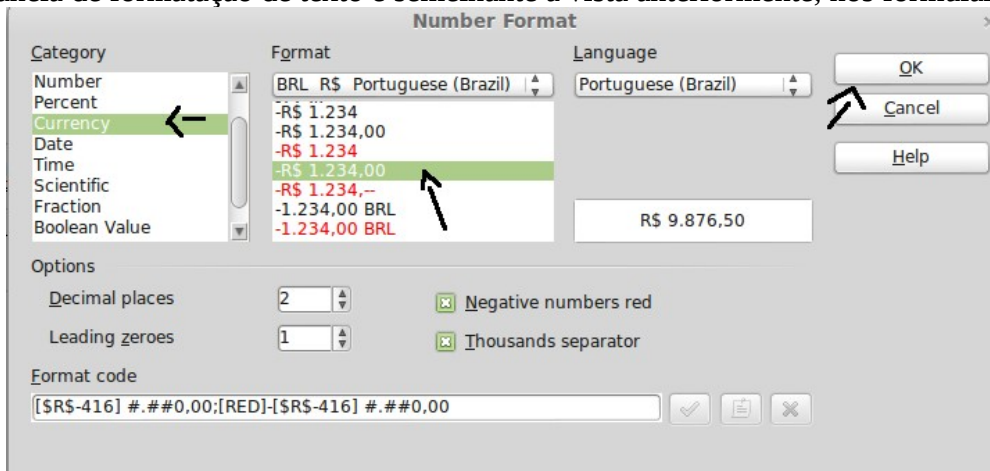
Curso	Supletivo		
	Nome	Idade	Salário
	João	12	5,32
	Ricardo	24	2,23

- É possível editar o *layout* do relatório. Vá à janela principal do Base, clique com o botão direito no relatório e escolha *Edit*.
- É possível alterar os textos e suas posições, de forma intuitiva.

- É possível *formatar* os dados exibidos no relatório. Por exemplo, para formatar o salário dos alunos, clique com o botão direito **no número correspondente a ele** e escolha *Number Format*



- A janela de formatação de texto é semelhante à vista anteriormente, nos formulários.



- Salve e abra o relatório (clique duas vezes em seu nome, na janela principal do Base). Veja os números formatados de acordo com a formatação escolhida!

<i>Idade</i>	<i>Salário</i>
34	R\$ 7,20
32	R\$ 7,34